

# PROJET





Système d'Échanges National des Centres Sociaux



## Sommaire

<b>Les structures d'animation de la vie sociale</b>	<b>3</b>
<b>Portrait des structures de l'AVS</b>	<b>4</b>
<b>Les habitants, une priorité Des actions au plus près des enjeux</b>	<b>5</b>
<b>Ancrage territorial &amp; Faire réseau sur les territoires</b>	<b>6</b>
<b>Des équipes salariées au service des projets &amp; Des habitants bénévoles</b>	<b>7</b>
<b>Centres sociaux et espaces de vie sociale : catalyseurs de dynamiques</b>	<b>8</b>
<b>Ressources financières</b>	<b>10</b>
<b>Fiche Nationale</b>	<b>11</b>

### Légende :

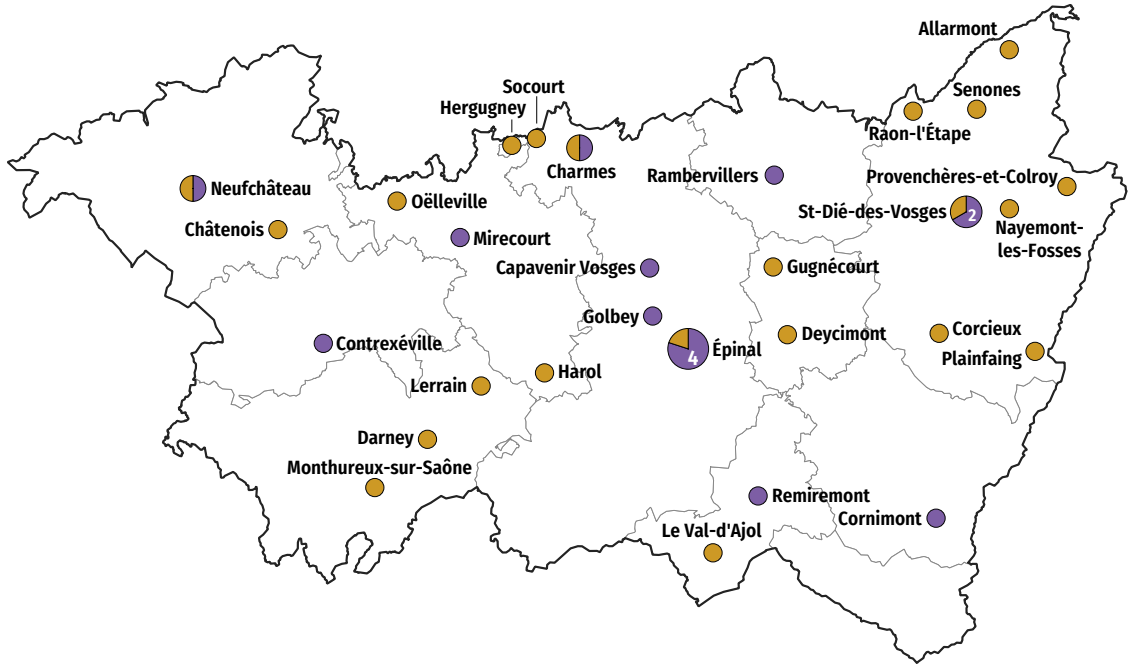
-  Données des centres sociaux
-  Données des espaces de vie sociale (EVS)

**Crédits photos de couverture :** Ibrahim MColo, Lucile Barbery, Marta Nascimento, Valentina Camu.

# Les structures d'animation de la vie sociale

- Centre social
- Espace de vie sociale

**→ 37** structures au total en Vosges



**15**  
centres sociaux agréés par la Caf

→ 15 ont répondu à l'enquête

**22**  
espaces de vie sociale agréés par la Caf

→ 22 ont répondu à l'enquête

## Territoire d'intervention :

**60%**  
à dominante urbaine



**40%**  
à dominante rurale

→ 53% situés sur un quartier prioritaire politique de la Ville (QPV)

→ 20% situés en zone France ruralités revitalisation (FRR)

## Territoire d'intervention :

**9%**  
à dominante urbaine



**91%**  
à dominante rurale

→ 5% situés sur un quartier prioritaire politique de la Ville (QPV)

→ 50% situés en zone France ruralités revitalisation (FRR)

# Portrait des structures de l'AVS

Les structures de l'animation de la vie sociale sont diverses mais visent toutes l'émancipation des habitants et la transformation sociale. Elles sont implantées sur les quartiers ou sur les territoires ruraux et agissent dans la proximité, au service de tous les habitants.

## Les centres sociaux

**28 830** habitants touchés par les actions des centres sociaux en 2024

### Mode de gestion :



### Budget moyen :

**847 200 €**



### Bénévoles et salariés :

**210**  
bénévoles  
de pilotage

**467**  
bénévoles d'activités  
(réguliers ou ponctuels)

**459**  
salariés → soit **237** ETP



**53 heures**

d'ouverture hebdomadaire en moyenne par centre social

→ dont **37 heures** d'ouverture de l'accueil

## Les espaces de vie sociale

**29 130** habitants touchés par les actions des EVS en 2024

### Mode de gestion :



### Budget moyen :

**103 300 €**



### Bénévoles et salariés :

**216**  
bénévoles  
de pilotage

**1016**  
bénévoles d'activités  
(réguliers ou ponctuels)

**103**  
salariés → soit **34** ETP



**36 heures**

d'ouverture hebdomadaire en moyenne par EVS

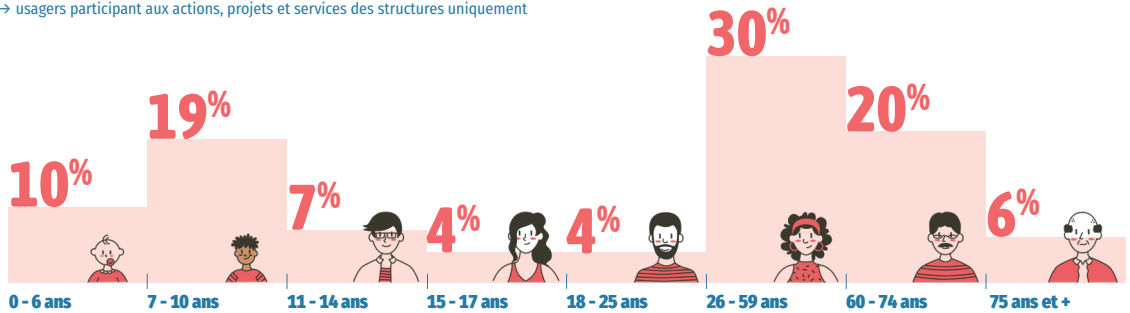
→ dont **30 heures** d'ouverture de l'accueil

## Les habitants, une priorité

Les actions et les projets des centres sociaux et espaces de vie sociale sont tout entier tournés vers les habitants de leur territoire. Ils adaptent leur offre au profil des habitants et à leurs besoins, en s'efforçant de toucher toutes les tranches d'âge et en appliquant une démarche d'aller-vers.

### Des actions pour tous les âges

→ usagers participant aux actions, projets et services des structures uniquement



### Toucher la population du territoire en développant l'aller-vers

**86%**

**des structures** proposent des actions ou des activités d'aller-vers, que ce soit dans l'espace public ou chez des partenaires.

**6 heures**

**réalisées** chaque semaine lors d'actions d'aller-vers (en moyenne)

→ soit **15 012** habitants concernés au total

→ Ces actions peuvent prendre la forme d'évènements locaux, d'animation de rue ou chez un partenaire, d'animation de débats dans l'espace public ou encore de porte-à-porte.

## Des actions au plus près des enjeux

Les actions des structures répondent aux enjeux sociaux identifiés localement et aux besoins exprimés par les habitants. Si les thématiques d'intervention sont assez semblables, la spécificité de chaque structure réside dans la mise en œuvre des actions, selon des modalités propres à chaque contexte local. Et toujours en concertation entre professionnels, bénévoles et habitants.

### Des thématiques et des besoins partagés :

→ actions menées par +70% des structures

- Accès à la culture
- Accès aux loisirs
- Citoyenneté et cohésion sociale
- Parentalité
- Lutte contre l'isolement
- Accès au sport

### Des thématiques et des besoins spécifiques à certains territoires :

→ en % de structures concernées



## Ancrage territorial

Les centres sociaux et espaces de vie sociale développent un projet d'animation globale ancré dans des enjeux locaux. Ils contribuent ainsi à soutenir la vie locale, notamment associative. Ils favorisent des initiatives d'habitants et, en cohérence avec un diagnostic de besoins coconstruit avec les habitants et les partenaires, ils animent la vie locale.

### Soutenir et animer la vie locale

**84**

**initiatives** d'habitants ou collectifs d'habitants soutenues

→ **246** habitants impliqués



**231**

**associations** accueillies par les centres sociaux

→ dont **42%** pour une fonction ressources ou partenariat



**370**

**événements locaux** portés ou accompagnés par les structures



**2**

**associations ou entreprises** nées d'un accompagnement d'un centre social en 2024



## Faire réseau sur les territoires

Le réseau institutionnel, associatif ou économique permet de consolider des partenariats sources de dynamisme d'action et de projet dans les centres sociaux et EVS.



**92%**

**des structures** impliquées dans des contrats ou projets liés aux **politiques locales**.



**86%**

impliquées dans une **CTG** (convention territoriale globale).



**68%**

impliquées dans un **PEDT** (projet éducatif territorial).



**62%**

animent des **dynamiques partenariales** sur leur territoire.



**24%**

animent des **réseaux** d'acteurs associatifs, entreprises, ESS.



**11%**

animent des **dispositifs** ou des **politiques locales**.



**30%**

animent des **réseaux hybrides** intégrant des habitants, des élus ou des professionnels.



**81%**

**co-portent** des actions ou des projets avec d'autres structures du territoire.

→ dont **50%** au moins 1 fois par trimestre

## Des équipes salariées au service des projets

- Données des centres sociaux
- Données des espaces de vie sociale

Les structures de l'animation de la vie sociale s'appuient sur les compétences et l'engagement de leurs équipes salariées, souvent renforcées des stagiaires et services civiques.

**459 / 103**  
salariés



**286 / 24**  
stagiaires et services civiques



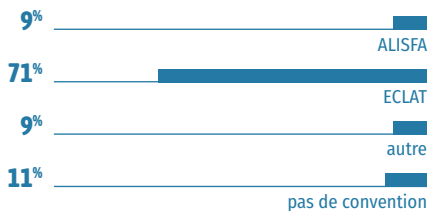
→ soit **237 / 34,4** ETP

→ **109 salariés** formés par les centres sociaux en 2024

→ dont **36% / 41%** en CDI

### Convention collective nationale appliquée :

→ données concernant les structures associatives



**46%** des structures ont connu des renouvellements de personnel sur les fonctions socles et de pilotage en 2024.

**29%** des structures ont connu des vacances de poste, toutes fonctions confondues.

## Des habitants bénévoles

Le projet même d'une structure d'animation de la vie sociale est indissociable de l'implication d'habitants bénévoles. Celle-ci est encouragée et accompagnée. Le « parcours habitants » est de plus en plus formalisé dans le projet social.

**641**  
bénévoles impliqués au total



**1 139**  
bénévoles impliqués au total



**35%** dans les activités de façon **régulière**  
**38%** dans les activités de façon **ponctuelle**  
**33%** dans le **pilotage** du centre social

→ soit **16,2** ETP de bénévolat

→ **41 heures**/an/bénévole (moyenne)

**31%** dans les activités de façon **régulière**  
**58%** dans les activités de façon **ponctuelle**  
**19%** dans le **pilotage** de l'EVS

→ soit **16,6** ETP de bénévolat

→ **23 heures**/an/bénévole (moyenne)

### Répartition totale par genre :

**35%** d'hommes  **65%** de femmes

### Répartition des bénévoles par classe d'âge :

**7%** → - de 25 ans  
**39%** → de 26 à 59 ans  
**54%** → + de 60 ans



# Centres sociaux et espaces de vie sociale : catalyseurs de dynamiques

Les centres sociaux et les espaces de vie sociale sont des **lieux d'accueil, de rencontre et d'expérimentation**.

Au-delà d'une simple offre de services, ils créent les conditions de la **solidarité, de la citoyenneté et de l'émancipation collective**.

Leur **animation globale** s'appuie sur une approche transversale :  
→ **accueil, écoute, engagement, coopération, adaptation** aux évolutions du territoire.

## Faire réseau et la coopération

→ Développer un m... qui favorise... et projets c...



## Accueillir inconditionnellement, aller vers et faire venir

→ Offrir un cadre ouvert et inclusif, rencontrer et intégrer les publics éloignés.



## Encourager l'expression et les initiatives des habitants

→ Valoriser la parole des habitants et accompagner leurs projets collectifs.



# 8 FONDAM de l'animat

## Coconstruire, piloter et évaluer le projet social de territoire

→ Impliquer habitants, acteurs locaux et institutions dans un projet partagé.



## Adopter une approche des habitants

→ Prendre en compte la... et proposer un accom...



## et renforcer tion locale

maillage partenarial  
de cohésion  
collectifs.



## S'appuyer sur l'éducation populaire

→ Éveiller l'esprit critique, encourager  
la participation et susciter  
l'engagement citoyen.



# 3 PRINCIPES COMPLÉMENTAIRES à l'action globale



## Favoriser la qualification permanente des acteurs

→ Former professionnels et bénévoles,  
créer des espaces d'apprentissage  
mutuel.



## Diversifier et adapter l'offre aux besoins du territoire

→ Inscrire l'action dans une logique d'innovation,  
d'adaptation et de mixité des publics.

## Permettre une action globale et des familles

la diversité des parcours  
est accompagnement adapté.



### UNE DYNAMIQUE COLLECTIVE

Ces principes, complémentaires et  
indissociables, font des centres sociaux :

- des **catalyseurs de dynamiques locales**,
- des **espaces d'apprentissage collectif**,
- et des **leviers d'innovation sociale**.

## Ressources financières

Les structures d'animation de la vie sociale équilibrent leur budget en combinant différents financements de partenaires, en priorité la Caf, des collectivités locales et l'État. La participation des usagers est cependant conséquente.

### Les centres sociaux

→ budget global

**12 708 000 €** → 847 200 €  
de budget moyen

#### Répartition des centres sociaux par budget (€):



**67%** part du budget  
des centres sociaux consacrée  
à la masse salariale (moyenne)

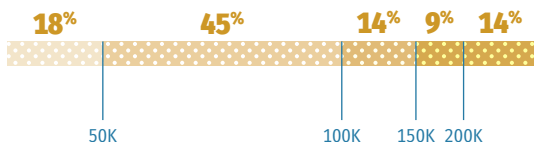


### Les espaces de vie sociale

→ budget global

**2 273 000 €** → 103 300 €  
de budget moyen

#### Répartition des EVS par budget (€):

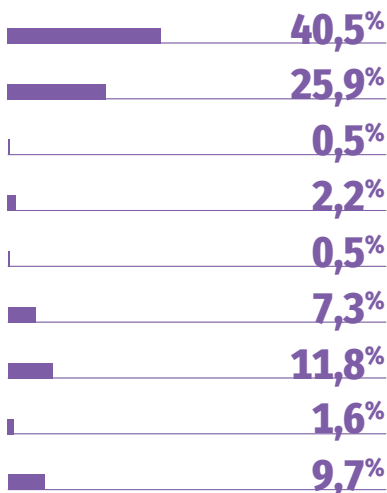


**40%** part du budget  
des EVS consacrée  
à la masse salariale (moyenne)

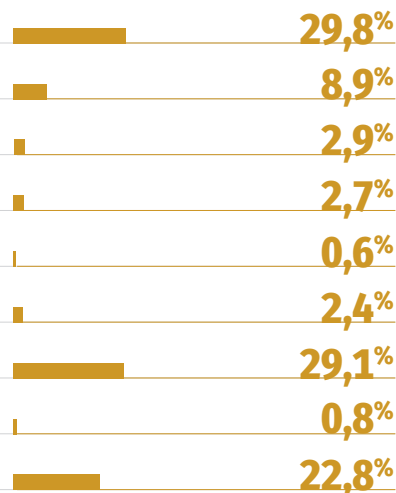


### Répartition des financements

#### ↓ Centres sociaux



#### ↓ Espaces de vie sociale



# Fiche nationale

- Un observatoire national partagé entre CNAF et FCSF et co-piloté en local par les 2 réseaux
- Un panorama annuel de l'activité des centres sociaux et des espaces de vie sociale



**2 405** centres sociaux



**1 775** espaces de vie sociale

**77%**  
à dominante  
urbaine



**23%**  
à dominante  
rurale

**43%**  
à dominante  
urbaine



**57%**  
à dominante  
rurale

**6,1 millions**  
d'habitants touchés par l'action des centres sociaux

**2,1 millions**  
d'habitants touchés par l'action des EVS

**28 650**  
bénévoles dans les  
instances de pilotage

**62 970**  
salariés



**106 850**  
bénévoles d'activités

**12,5 ETP** en moyenne  
par structure

**16 550**  
bénévoles dans les  
instances de pilotage

**9 540**  
salariés



**62 350**  
bénévoles d'activités

**2,7 ETP** en moyenne  
par structure



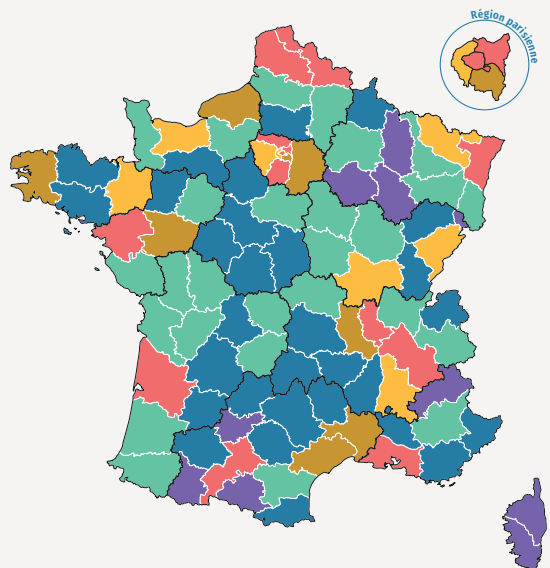
**729 400€** budget moyen



**131 800€** budget moyen

## Densité de répartition des structures

- Moins de 15 structures
- De 15 à 29 structures
- De 30 à 44 structures
- De 45 à 59 structures
- De 60 à 74 structures
- 75 structures et plus



**COORDINATION DÉPARTEMENTALE****Caf des Vosges**

Pôle Parentalité animation de la vie sociale adolescents (PAVSA)

30 chemin de la Belle au bois dormant  
88016 Epinal cedex

**COORDINATION NATIONALE****Un projet co-porté par la CNAF, la FCSF et leurs réseaux.**

Caisse Nationale des Allocations Familiales - CNAF

→ *Éric Desroziers et Évelyne Lebossé-Couët*

Fédération des centres sociaux et socioculturels de France –

FCSF → *Anne Fleury-Raemy*

Caisse d'Allocations Familiales du Rhône - Caf du Rhône

→ *Élisabeth Caron et Gaëlle Buisset*

Union Régionale Auvergne Rhône Alpes Centres Sociaux –

AURACS → *Fabrice Gout*

Coordinateur national → *Alexis Gruyer*

Coordination - Secrétariat de rédaction → *Agnès Bureau*

Graphisme → *Tip! - Thibault Pilard*

**PROJET SENACS**

**Expérimentation locale au démarrage (Rhône-Alpes), l'Observatoire SENACS - Système d'Échanges National des Centres Sociaux – rend compte depuis plus de 10 ans des activités et de l'organisation des centres sociaux et des espaces de vie sociale pour l'ensemble des territoires, départements et régions en métropole et Outre-Mer.**

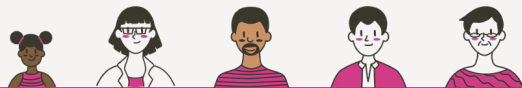
Animé localement par les Caf et les Fédérations locales ou Unions régionales des centres sociaux, SENACS est un outil partagé au service de la valorisation et de l'engagement des structures de l'animation de la vie sociale. Coordonné à l'échelle nationale, l'Observatoire appuie ses résultats et ses productions sur la base d'une enquête annuelle, diffusée à l'ensemble des presque 2 400 centres sociaux et 1 700 EVS. Couvrant les grands pans de la vie et des réalisations des structures, cette enquête contribue à qualifier leur impact sur les territoires.

Selon le principe de savoir « compter autrement » et « ne pas tout compter » (tel qu'inspiré du regard du philosophe Patrick Viveret), l'Observatoire se donne ainsi l'ambition d'éclairer et d'apprécier la valeur de structures « en contexte » impliquées pour répondre aux défis de notre société.

Consulter les publications et données de SENACS :

→ [www.senacs.fr](http://www.senacs.fr)

**Suivre l'actualité de SENACS sur LinkedIn** - page Senacs – Observatoire des centres sociaux et des EVS



**PROJET** → édition 2025



Système d'Échanges National des Centres Sociaux



→ [www.senacs.fr](http://www.senacs.fr)